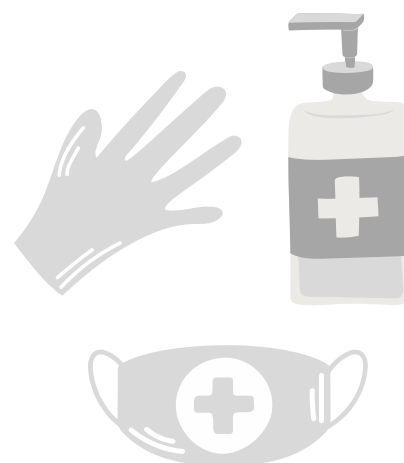




En nuestra bodega llevamos a cabo un estricto protocolo de ventilación, limpieza y desinfección de todas las zonas por donde transcurren nuestras actividades enoturísticas. Además de la limpieza diaria de estos espacios también realizamos, tras cada servicio, una limpieza antiviral de todas las áreas que los visitantes pueden haber tocado.

Hemos implantado **protocolos y medidas orientadas a la protección de la salud de nuestros guías y del resto de personal** de la bodega. Estas medidas sanitarias abarcan las pautas que se han de seguir durante los desplazamientos desde su domicilio hasta el centro de trabajo, durante la realización de las actividades y al finalizar la jornada laboral. Todos nuestros guías han sido provistos de los **equipamientos EPI** necesarios para la protección personal durante el desarrollo del servicio y la limpieza de las áreas donde se presta el servicio (mascarilla, guantes y gafas).



Todas las medidas sanitarias han sido adecuadas a los requisitos marcados por los organismos y autoridades competentes y vigentes a cada fase o momento. Al llegar a la recepción encontraréis **mascarillas y un dispensador de gel hidroalcohólico** para utilizar tanto en la entrada como en la salida.

Actualmente, los grupos de visitas no superan en ningún caso las **10 personas**, la ocupación de nuestras zonas comunes está al 50% de su capacidad, y es **obligatorio que todos los visitantes lleven la mascarilla** puesta durante el transcurso de las actividades en la que no se pueda garantizar un espacio de 2 metros entre los participantes, excepto en el momento de la cata y el aperitivo, donde ofreceremos **los dos metros de distancia entre personas** de diferentes unidades familiares y entre visitantes y guías.

Las degustaciones y los aperitivos se sirven por grupos o unidades familiares y nuestra vajilla (copas, vasos, platos, etc.) se higieniza después de cada servicio a una temperatura superior a los 80°C.



De la misma forma, pedimos vuestro compromiso de absteneros de realizar cualquier actividad en nuestra bodega si presentáis alguna sintomatología relacionada con el COVID19. En ese caso, si habéis abonado la actividad previamente, os facilitaremos un bono sin fecha de caducidad o la devolución del importe.